

SOLVARME

UNITS



Creating hot water



Solvarme beholdere

Units



GODKENDELSER

Godkendelse type 2685 med
2 spiraler uden el-patron –

Prøvestationen for Solvarme:
D 3077, VA nr. 3.21/DK 13836
Godkendelse type 2242 C

Med 2 spiraler og el-patron
Prøvestationen for solvarme:
D 3074 VA nr. 3.21/DK 13836

Alle typer med EL-patron er
DEMKO godkendte.

Styringen er godkendt iht.
EU EMC 89/336/EEC direktiv.

TYPE 2242

255 liter gulvstillet. Rørføringen – 3/4" rør fra topspiralen er ført inde i isoleringen ned til maskinrummet under beholderen. På beholderens bagside er der indhak, så rør fra solfangeren kan føres skjult. Maskinrummet er 350 mm højt, dermed er der god plads til pumpestationen og de lovpligtige

sikkerhedskomponenter. Endvidere giver de aftagelige plader gode adgangsforhold i forbindelse med montering og servicering.

Denne type er primært for en større familie (3-5 personer) med et varmtvandsforbrug større end 140 liter/døgn.

Solfangeren er typisk på 3 1/2 - 5 m².

TYPE 2685

160 liter til montering på væg eller på stativ på gulv. Som tilbehør kan leveres pumpestationerne 1A + 6A, og 7A, og et skørt til montering under beholderen. Skørtet kan bruges til f.eks. at skjule de lovpligtige sikkerhedskomponenter samt pumpestation og stativ. Der kan også leveres et stativ til gulvstillet installation. Type 2685 er primært for en mindre familie (2-3 personer) med et varmtvandsforbrug mindre end 140 liter/døgn. Solfangeren er typisk på ca. 2 1/2 – 3 m².

Konstruktion

KONSTRUKTION

Vandvarmerne er opbygget som en stålbeholder med isvejste stålspiraler. Denne konstruktion sikrer at alle dele, som brugsvandet kommer i berøring med, er effektivt beskyttet med METRO's specielle EMAPAN emalje. EMAPAN emaljen giver en effektiv korrosionsbeskyttelse, således at alle VA-godkendte rørmaterialer kan tilsluttes vandvarmerne. Emaljen brændes fast ved en temperatur på 860° C, og det miljøvenlige porcelænslag er bakterie- og kalk-afvisende. Beholderne er indstøbt i en effektiv miljøvenlig varmeisolering, der sikrer et minimalt varmetab. Det udvendige kabinet har en smuk silkemat overflade, der er nem at rengøre og modstandsdygtig over for slag og ridser.

SUPPLERENDE BRUGSVANDS-OPVARMNING MED GAS-, OLIE ELLER FASTBRÆNDELSKEDEL

Disse solvarmebeholdere er forsynet med 2 varmevekslere. Den nederste for tilslutning til solvarmeanlægget og den øverste for tilslutning til en supplerende opvarmningskilde. Begge varmevekslere er på 0,75 m² i 3/4" rør. Størrelsen på spiralerne sikrer, at beholderne er i stand til at aftage effekten fra solvarmeanlægget og de gængse naturgaskedler.

Ved supplerende brugsvandsopvarmning med EL er solvarmebeholderne forsynet med et EL-varmlegeme placeret i beholderen.

SIKKERHEDSGRUPPE

Til alle typer med maskinstation (se standardudførelse) medleveres en sikkerhedsgruppe som standard. Sikkerhedsgruppen er specielt tilpasset og består af – 10 bar sikkerhedsventil, kontra- og afspærringsventil, aftapning og skoldningssikring.



SIKKERHEDSGRUPPE

k = koldvandstilslutning
v = varmtvandstilslutning



STYRINGSENHED TIL SYSTEM 1A, 6A OG 7A

METRO's solvarmeunits er udstyret med en avanceret styring som på en overskuelig og enkel måde giver brugeren fuld kontrol over solvarmeanlægget. Funktioner i styringsenheden er gældende for både system 1A + 6A og 7A.

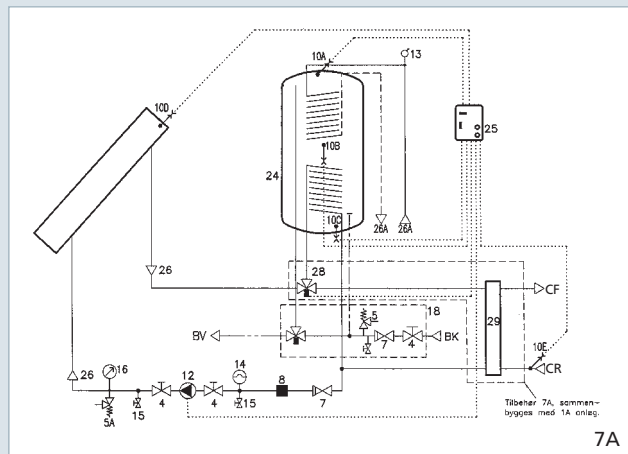
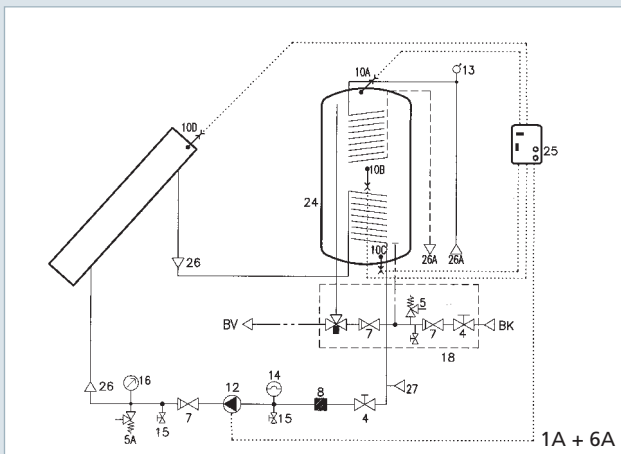
Styringen kan regulere tre forskellige typer solvarmeanlæg:

- Brugsvandanlæg
- Brugsvandanlæg med rumopvarmning via topspiral.
- Brugsvandanlæg med rumopvarmning via varmeveksler.

Styringen måler op til 5 temperaturer, som vises på skift i displayet:

- Temperatur i solfangerbeholder
 - Temperatur i top af beholder
 - Temperatur i midt af beholder
 - Temperatur i bund af beholder
 - Temperatur på varmeanlæg (bruges kun ved rumopvarmning)
- For hver af disse temperaturer er der en grøn lampe som lyser, når den pågældende temperatur vises. Hver temperatur vises ca. 5 sek. ad gangen.

Principdiagrammer

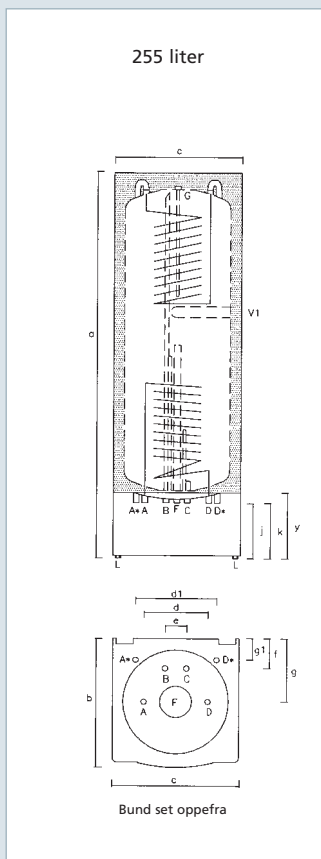


SIGNATURFORKLARING

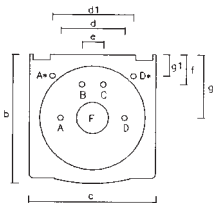
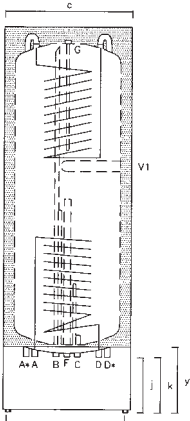
- | | |
|--|--|
| 4. Afspærringsventil | 14. Ekspansionstank 5 l, Arbejdstryk 6 Bar (Førtryk 0.5 Bar) |
| 5. Sikkerhedsventil brugsvandskreds 10 Bar | 15. Aftapnings/Påfyldningsventil med afspærringsdæksel |
| 5.A. Sikkerhedsventil solvarmekreds 2,5 Bar | 16. Manometer 2,5 Bar |
| 7. Kontraventil | 18. Kombineret sikkerhedsgruppe med skoldningssikring |
| 8. Snavssamler | 23. Pladevarmeveksler |
| 10. Termometer (Tank-temperaturføler) | 24. 255 l solvarmebeholder |
| 10.A. Termometer (Retur-temperaturføler) | 25. METRO solvarmestyring |
| 10.B. Termometer (Solfanger-temperaturføler) | 26. Tilslutning solfanger 15 mm kompressionsfitting |
| 11. 3-vejs reguleringsventil Honeywell | 26.A. Tilslutning topspiral |
| 12. Cirkulationspumpe Grundfos UPS 15-40 130 mm. | 26.B. Tilslutning rumvarme |
| 13. Udluftningsventil | |

Type nr.	Beskrivelse	VVS nr.	EAN nr.	METRO nr.
2242	255 l modulvandvarmer, hvid, 2 stk. 0,75m ² 3/4" varmeveksler, 3/4" til- og afgangsrør	34 8862.255	5.7085120.16346	12 242 1030
2242 C	255 l modulvandvarmer, hvid, 2 stk. 0,75m ² 3/4" varmeveksler, 3000W/400V elpatron	34 8862.256	5.7085120.18692	14 242 1033
2242 U 1A + 6A	255 modulvandvarmer, hvid, 2 stk. 0,75m ² 3/4" varmeveksler, pumpestation m/sikkerhedsgruppe	34 8863.255	5.7085120.39222	12 242 1601
2242 U 7A	255 l modulvandvarmer, hvid, 2 stk. 0,75m ² 3/4" varmeveksler, pumpestation m/sikkerhedsgruppe + styring og veksler	34 8863.257	5.7085120.39246	12 242 1602
2242 U C 1A + 6A	255 l modulvandvarmer, hvid, 2 stk. 0,75m ² 3/4" varmeveksler, pumpestation + styring, m/sikkerhedsgruppe og 3000W/400V elpatron	34 8863.256	5.7085120.39239	14 242 1601
2242 U C 7A	255 l modulvandvarmer, hvid, 2 stk. 0,75m ² 3/4" varmeveksler, pumpestation + styring, m/sikkerhedsgruppe og 3000W/400V elpatron	34 8863.258	5.7085120.39253	14 242 1602
2685	160 l kabinetvandvarmer, hvid, 2 stk. 0,75m ² 3/4" varmeveksler, 3/4" til- og afgangsrør, uden sikkerhedsgruppe	34 8861.160	5.7085120.16339	12 685 1030
2685 C 1	160 l kabinetvandvarmer, hvid, 1 stk. 0,75m ² 3/4" spiral, 300W/400V elpatron, uden sikkerhedsgruppe	34 8858.161	5.7085120.43274	14 685 1604
2685 C 2	160 l kabinetvandvarmer, hvid, 2 stk. 0,75m ² 3/4" spiral, 3000W/400V elpatron, uden sikkerhedsgruppe	34 8861.163	5.7085120.43281	14 685 1603
2685 U 1 1A + 6A	160 l kabinet på sokkel, hvid, 1 stk. 0,75 m ² 3/4" varmeveksler + pumpestation + styring, m/sikkerhedsgruppe	34 8860.160	5.7085120.43298	12 685 1607
2685 UC 1 1A + 6A	160 l kabinet på sokkel, hvid, 1 stk. 0,75m ² 3/4" varmeveksler + pumpestation + styring, m/sikkerhedsgruppe og 3000w/400v elpatron	34 8860.161	5.7085120.43311	14 685 1605
2685 U2 1A + 6A	160 l kabinet på sokkel, hvid, 2 stk. 0,75m ² 3/4" varmeveksler + pumpestation + styring, m/sikkerhedsgruppe og 3000W/400V elpatron	34 8863.160	5.7085120.42482	12 685 1605
2685 UC 2 1A + 6A	160 l kabinet på sokkel, hvid, 2 stk. 0,75m ² 3/4" varmeveksler + pumpestation + styring, m/sikkerhedsgruppe og 3000w/400v elpatron	34 8863.161	5.7085120.42505	14 685 1601
2685 U 1 7A	160 l kabinet på sokkel, hvid, 1 stk. 0,75m ² 3/4" varmeveksler + pumpestation + styring, m/sikkerhedsgruppe	34 8860.162	5.7085120.43304	12 685 1608
2685 UC 1 7A	160 l kabinet på sokkel, hvid 1 stk. 0,75m ² 3/4" varmeveksler + pumpestation + styring, m/sikkerhedsgruppe og 3000w/400v elpatron	34 8860.163	5.7085120.43328	14 685 1606
2685 U2 7A	160 l kabinet på sokkel, hvid, 2 stk. 0,75m ² 3/4" varmeveksler + pumpestation + styring, m/sikkerhedsgruppe	34 8863.162	5.7085120.42499	12 685 1606
2685 UC 2 7A	160 l kabinet på sokkel, hvid, 2 stk. 0,75m ² 3/4" varmeveksler + pumpestation + styring, m/sikkerhedsgruppe og 3000W/400V elpatron	34 8863.163	5.7085120.42512	14 685 1602

TYPE 2685

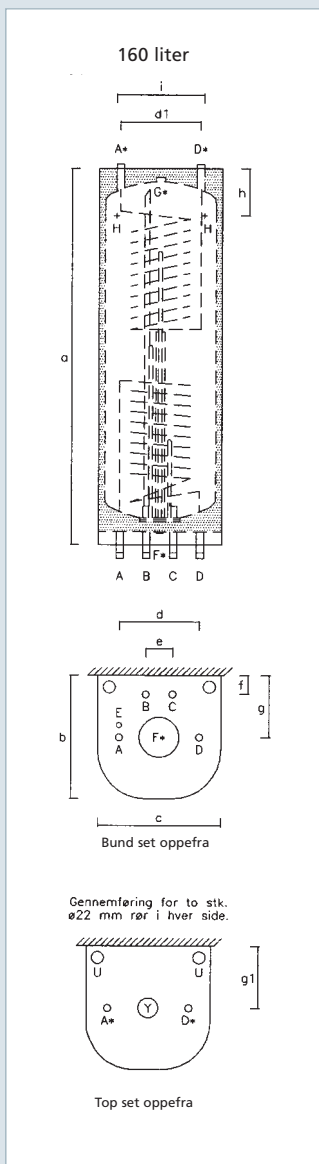


255 liter

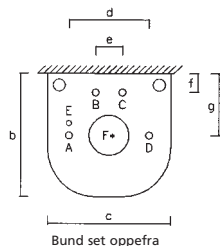
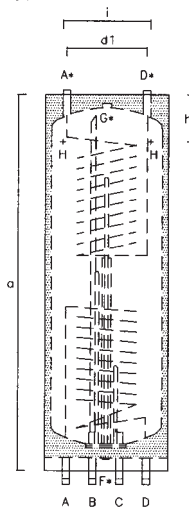


Bund set oppefra

TYPE 2685

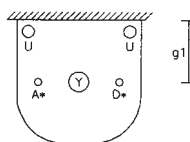


160 liter



Bund set oppefra

Gennemføring for to stk. ø22 mm rør i hver side.



Top set oppefra

- A Varmeveksler-bund tilgang 3/4"
- A* Varmeveksler-top tilgang 3/4"
- A** Varmeveksler-top tilgang med udluftningskrue
- B Varmt vand afgang 3/4"
- C Koldt vand tilgang 3/4"
- D Varmeveksler-bund afgang 3/4"
- D* Varmeveksler-top afgang 3/4"
- E Udluftningskrue (varmeveksler-bund)
- F Bundflange med anode og 2 dyrkrør ø9 indv. + 3/4" nippel
- F* Bundflange med anode og 2 dyrkrør ø9 indv. + evt. 1 1/2 muffe Længde hhv. 300 mm, 650 mm
- G Dyrkrør ø12,5 indv. Længde 400 mm
- H Huller i ophængsbeslag
- L Justerbare ben
- U Rørgennemføring ø46 indv.
- V1 Elvarmelegeme (steatit) kun i type 2242C
- Y Plastprop i toppladen

TILBEHØR TIL TYPE 2685



Stativ til 2685
Til montering på vandvarmeren når denne installeres på gulv.
VVS nr. 34 5129.260
EAN nr. 5.7085120.06347

Højde: 400 mm



Pladesæt til 2685
Til inddækning af rørinstallationer når vandvarmeren monteres på væg eller stativ.
VVS nr. 34 5129.410
EAN nr. 5.7085120.06880

Højde: 400 mm

Flangerør med 3/8" dyrkrør der bl.a. passer til Danfoss termostatisk ventil, kan bestilles separat
EAN nr. 5.7085120.45759

Type	a**	b	c	d	d1	e	f	g	g1	h	l	j	k	y
2685	1400	460	460	300	300	100	70	230	230	175	329			
2242	1820	615	595	300	380	100	140	300	100			290	265	350



METRO THERM A/S · 3200 HELSINGE
TLF 48 77 00 00 · FAX 48 79 73 33
info@metrotherm.dk · www.metrotherm.dk



05:060 – 04.04