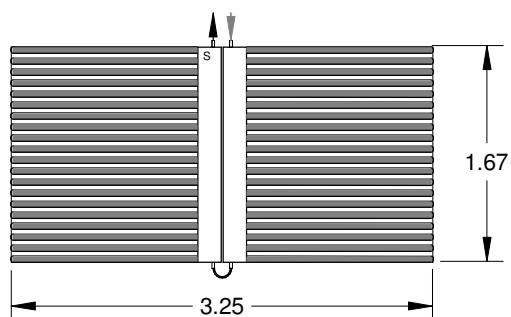


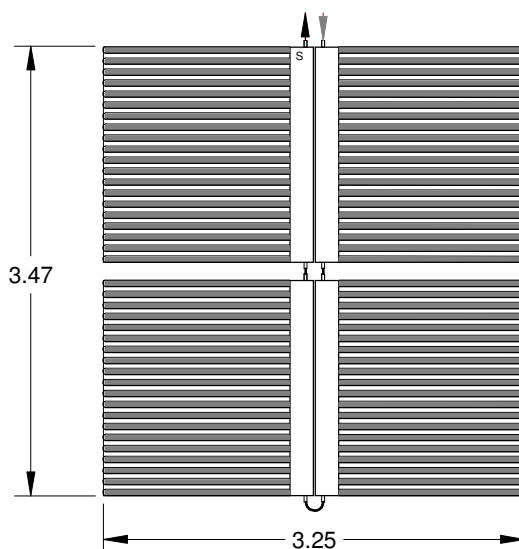
VVFS U20: Sammenkobling og pladsbehov - S.1



1x2 serieforbundet, én taggennembrydning,
ingen rørføring ude på taget

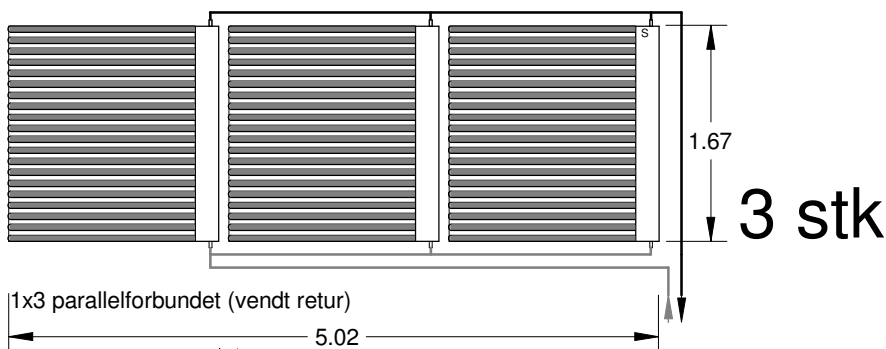
2 stk U20

*Varmt fremløb fra solfangerne er vist med
sort streg, kold retur til solfangerne med grå.
S = sensor-(føler-)placering: Følerlomme indbygget
i venstre side af hver solfangers manifold*



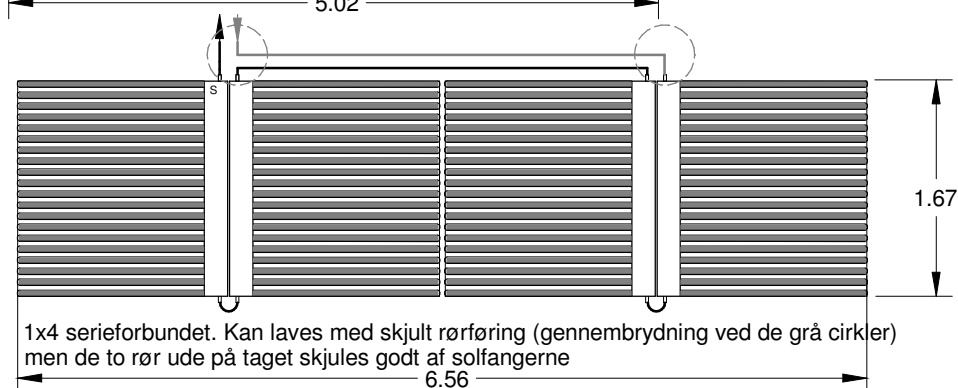
2x2 serieforbundet, én taggennembrydning,
ingen rørføring ude på taget

4c



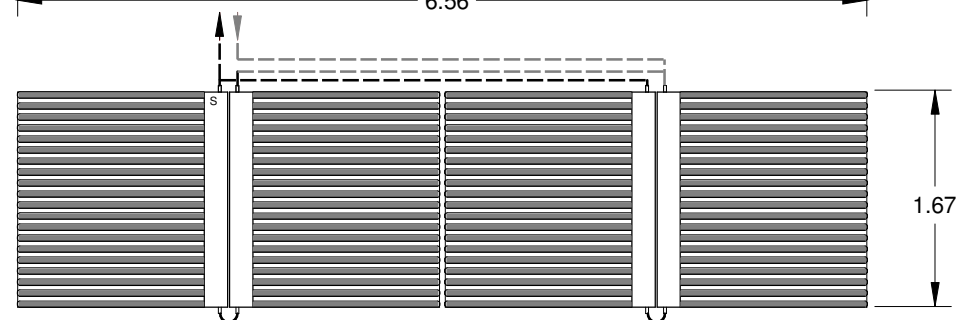
1x3 parallelforbundet (vendt retur)

3 stk



1x4 serieforbundet. Kan laves med skjult rørføring (gennembrydning ved de grå cirkler)
men de to rør ude på taget skjules godt af solfangerne

4a



4b

1x4 parallelforbundet (vendt retur) (skjult rørføring)

4a og 4b kan laves med skjult rørføring (to taggennembrydninger) eller synlig rørføring (én taggennembrydning).
Ved 8 stk. U20 (2x4) bruges rørføring som i eksempel 4b, med to rækker solfangerne oven på hinanden.